



Schulsozialarbeit

der Theodor-Mommsen-Schule

DAS TEAM DER SCHULSOZIALARBEIT DER THEODOR-MOMMSEN-SCHULE BESTEHT AUS YVONNE TREPTOW, IRIS PIEPER, PAUL STOLP UND TOBIAS PETSCHKE. WIR SIND MITARBEITER*INNEN DES SACHBEREICHES KINDER UND JUGEND DER STADT BAD OLDESLOE.

AN DER TMS SIND WIR ANSPRECHPERSONEN FÜR SCHÜLERINNEN UND SCHÜLER, LEHRKRÄFTE, ELTERN UND ERZIEHENDE.

Willkommen!

GESPRÄCHE SIND GRUNDSÄTZLICH FREIWILLIG UND VERTRAULICH.



Yvonne Treptow

☎ 04531 504689

☎ 0170 7744715

✉ yvonne.treptow@tms-badoldesloe.de

BÜRO:
RAUM G005

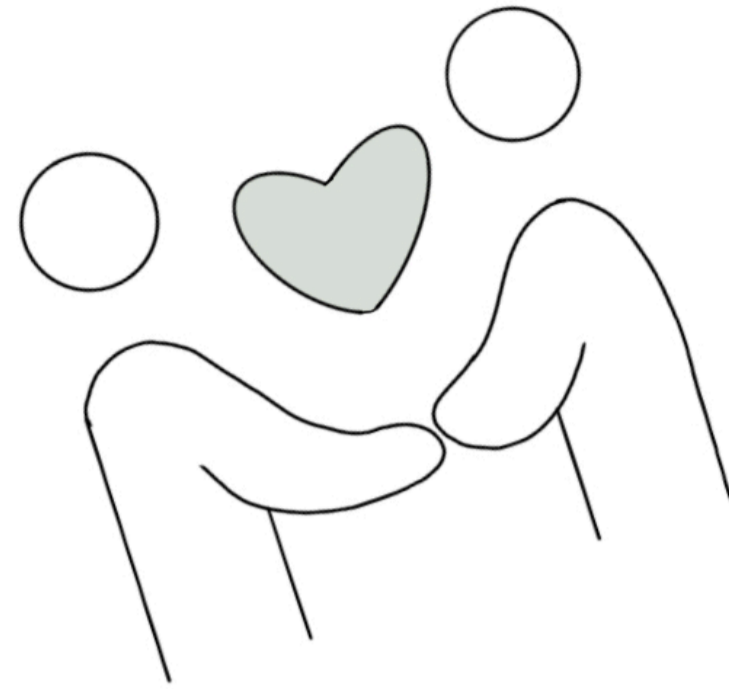
Paul Stolp

☎ 04531 504683

☎ 0175 8942443

✉ paul.stolp@tms-badoldesloe.de

BÜRO:
RAUM A214



*Yvonne
Treptow*



*Paul
Stolp*

Iris Pieper

☎ 04531 504688

☎ -

✉ iris.pieper@tms-badoldesloe.de

BÜRO:
RAUM G105

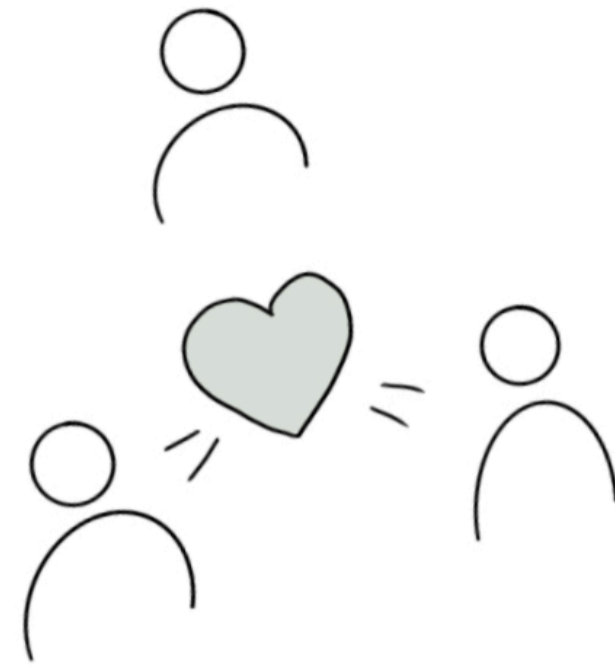
Tobias Petschke

☎ 04531 504688

☎ -

✉ tobias.petschke@tms-badoldesloe.de

BÜRO:
RAUM G105



Unsere Aufgaben

Beratung

BERATUNGSGESPRÄCHE MIT
SCHÜLERINNEN UND
SCHÜLERN, LEHRKRÄFTEN,
ELTERN UND ERZIEHENDEN

MOTIVATION UND
UNTERSTÜTZUNG VON
SCHÜLER*INNEN

KONFLIKTBEARBEITUNG

INTERVENTION IN KRISEN

UNTERSTÜTZUNG BEI
ABSENTISMUS

ZUSAMMENARBEIT MIT
BERATUNGSLEHRKRÄFTEN
UND
SCHULPSYCHOLOG*INNEN

VERMITTLUNG WEITERER
HILFSANGEBOTE AUßERHALB
DER SCHULE

TRAUERBEWÄLTIGUNG

SYSTEMISCHES KINDER- UND
JUGENDCOACHING

ANSPRECHPERSONEN IM
RAUM (J201)



Prävention

SOZIALPÄDAGOGISCHE
GRUPPENARBEIT

TEAMBUILDING

ORGANISATION VON
PRÄVENTIONSANGEBOTEN
(GEWALT- UND
SUCHTPRÄVENTION,
MEDIENPRÄVENTION...)

HILFE BEI DEM
ERFOLGREICHEN
ÜBERGANG VON
GRUNDSCHULE IN DIE
WEITERFÜHRENDE SCHULE

Unsere Aufgaben

Netzwerkarbeit

REGELMÄßIGER
AUSTAUSCH MIT DER
SCHULLEITUNG UND
WEITEREN SCHULEN

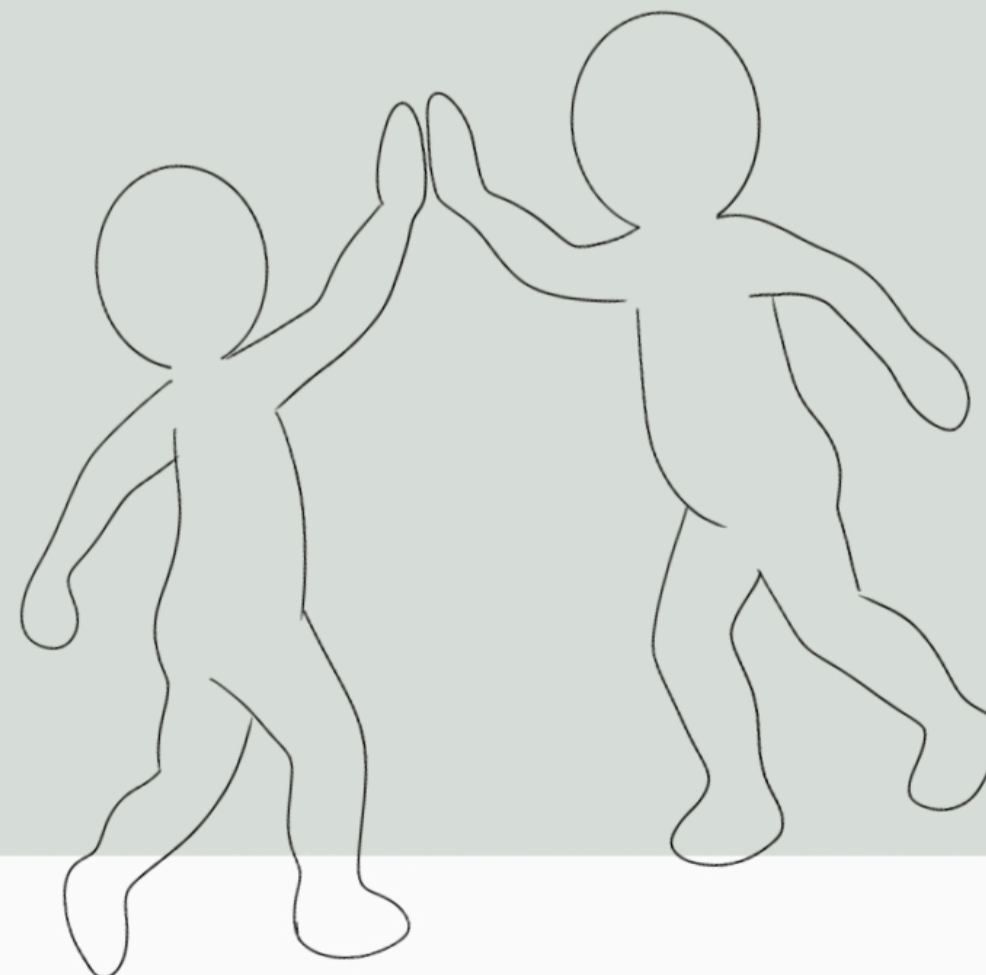
KOOPERATION MIT
WEITEREN HILFESTELLEN
(Z.B. BERATUNGSSTELLEN)

VERNETZUNG VON
ANGEBOTEN DER
JUGENHILFE,
BERATUNGSSTELLEN,
PRÄVENTIONS- UND
GESUNDHEITSFÖRDERUNG
UND DES
FREIZEITBEREICHES

TEILNAHME AN FORT- UND
WEITERBILDUNGEN

TEILNAHME AN
THEMENZENTRIERTEN
ARBEITSKREISEN

REGELMÄßIGE
SUPERVISION UND
TEAMBESPRECHUNGEN



unsere Prinzipien

FREIWILLIGKEIT

NIEDRIGSCHWELLIGER
ZUGANG

VERTRAUEN UND
SCHWEIGEPFLICHT

WERTSCHÄTZENDER
UMGANG

RESSOURCENORIENTIERTES
ARBEITEN

SYSTEMATISCHER ANSATZ

Stichworte unserer Arbeit

Mobbing
Anti-Rassismus
LGBTQI* +
Sexuelle Gewalt



Liebe
Sexualität
Beziehung
Freundschaft
Familie



Traurig sein
Lachen
Wütend sein
Ausruhen



Physische
und
körperliche
Gesundheit



Trauer
Kummer
Sorgen
Ängste



Sucht-Fragen
Medien
Alkohol
Substanzen

STÄRKEN
ZUHÖREN
BEGLEITEN
UNTERSTÜTZUNG

Vertraulich
Niedrigschwellig
Verlässlich
Freiwillig

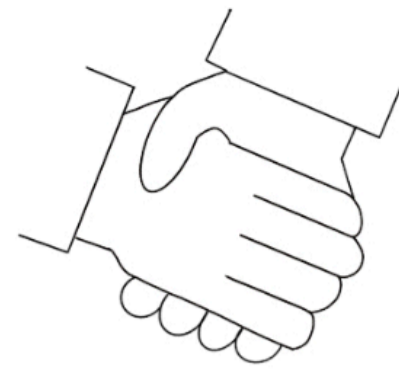


PROJEKTE
ZUSAMMENHALT
TEAMBUILDUNG




Konfliktlösung





Außerschulische Unterstützungsangebote

Nummer gegen Kummer
(Mo.- Sa. 14-20 Uhr)

 116 111

 www.nummergegenkummer.de
(Online Beratung mit Chat-Funktion)


Bei allen Sorgen und Problemen

Krisenchat

 www.krisenchat.de

Online Chat bei allen Sorgen und Problemen

Evangelische Beratungsstelle Stormarn

 04531 86437

 www.beratungsstelle-stormarn.de

Offene Sprechstunde Bad Olesloe (Mi. 15-16:30 Uhr)
(Zeitfenster telefonisch vereinbar).

Erziehungs-, Familien- und Lebensfragen

Frauen helfen Frauen Stormarn


 04531 86772

 www.fhf-stormarn.de

 frauenberatung@fhf-stormarn.de

Gewalt gegen Frauen, Schwangerschaft & Familie,
Esstörungen, Psychosoziale Beratung, Selbsthilfe,
Frauenhaus Stormarn

Suchtberatung Stormarn (Therapiehilfe)

 04102 30 251

 <https://therapiehilfe-stormarn.assisto.online>
(Online Beratung)

 suchtberatung-ahrensburg@therapiehilfe.de

Suchtberatung: Alkohol, Nikotin, Online/
Medien, Essstörung uvm.

Pro Familia Bad Olesloe

 04531 67323

 www.profamilia.de/bad-oldesloe.de

 bad-oldesloe@profamilia.de

Beratung und Information zu Sexualität, Partnerschaft,
Schwangerschaft, Familienplanung, unerfülltem
Kinderwunsch, Trennung und Scheidung uvm.